



Formula NIPPON



鈴鹿サーキットプロモーションレポート



公式B2ポスター

【イベント概要】

- イベント名：2008年 全日本選手権フォーミュラ・ニッポン 第2戦
鈴鹿サーキット
- 日 程：2008年5月10日(土) 公式予選・決勝レース
11日(日) 決勝レース
- 主 催：株式会社モビリティランド
鈴鹿モータースポーツクラブ(SMSC)
- 公 認：国際自動車連盟(FIA)
社団法人日本自動車連盟
- 後 援：東京中日スポーツ/中日スポーツ/中日新聞社
- 併 催 レース：2008年 全日本フォーミュラ3選手権 第5戦&第6戦
/フォーミュラ3ナショナルクラス 第5戦&第6戦
2008年 フォーミュラチャレンジ・ジャパン 第3戦&第4戦
ホンダエキサイティングカップワンメイクレース2008
～シビック・西日本シリーズ～第2戦
- 会 場：鈴鹿サーキット 国際レーシングコース(4輪:5.807km)
- 天 候・動 員：5月10日(土)雨 12.8℃ 北北西の風5.8m/s 11,000人
11日(日)晴 18.3℃ 北西の風7.4m/s 28,000人
※気象状況は各日とも津気象台15:00発表

【メディア概要】

- 取 材 者 数：66媒体 146名
- テレビ ON AIR：J SPORTS
5月11日(日) 13:45～17:00 LIVE(J SPORTS ESPN)
12日(月) 16:00～18:00 REPEAT(J SPORTS 1)
フジテレビ「モタスポS」
5月18日(月) 25:10～26:10
BSフジ「Fナビ!」
5月16日(金) 23:00～23:55
17日(土) 11:00～11:55 REPEAT
23日(金) 23:00～23:55 REPEAT
24日(土) 11:00～11:55 REPEAT
- 携帯端末専用：モータースポーツチャンネル(i-mode/SoftBank/EZweb公式サイト)
モータースポーツ
総合情報サイト
i-mode メニューリスト→スポーツ→モータースポーツ
→モータースポーツチャンネル
SoftBank メニューリスト→スポーツ→F1・モータースポーツ
→モータースポーツチャンネル
EZweb EZメニュー→au one→カテゴリ検索 →スポーツ・レジャー
→スポーツ→車・バイク→モータースポーツチャンネル
サーキット限定アクセスURL
http://www.motorsports.ch/fn_suzuka_r2/
- 公 式 サ イ ト：鈴鹿サーキット公式ウェブサイト
<http://www.suzukacircuit.jp/>
フォーミュラ・ニッポン公式ウェブサイト
<http://www.f-nippon.co.jp/>



SUZUKA CIRCUIT

7992. INOU-CHOU, SUZUKA-SHI, MIE 510-0295, JAPAN TEL:059-378-1111 FAX:059-378-8101

TWIN RING MOTEGI

120-1 HIYAMA, MOTEGI-MACHI, HAGA-GUN, TOCHIGI 321-3597, JAPAN TEL:0285-64-0001 FAX:0285-64-0009

TOKYO OFFICE

HONDA YAESU BUILDING 2-6-20, YAESU, CHUO-KU, TOKYO 104-0028, JAPAN TEL:03-3278-0777 FAX:03-3278-0733

松田次生がチャンピオンの強さをいかに発揮し、鈴鹿初優勝! 開幕から2戦連続のポール・トゥ・ウィンを果たす



雨にたたられた週末でしたが、決勝レース前には青空ものぞき、絶好のコンディションでスタートしたフォーミュラ・ニッポン。ポール・ポジションの松田次生がスタートダッシュに成功、そのまま他を寄せ付けないハイペースでレースをリードしました。レース中盤と終盤にコース上でストップしたマシンを排除するためのセーフティカーが導入され、そのたびにマージンが失われたものの、松田は再スタート後もみごとなダッシュを決め、念願の鈴鹿初優勝と今季開幕2戦連続のポール・トゥ・ウィンを果たしました。



決勝結果

		TEAM	ENGINE
優勝	松田 次生	LAWSON TEAM IMPUL	TOYOTA
2位	平手 晃平	TP Checker IMPUL	TOYOTA
3位	アンドレ・ロツテラー	PETRONAS TEAM TOM'S	TOYOTA
4位	本山 哲	TEAM LeMans	TOYOTA
5位	小暮 卓史	PIAA NAKAJIMA	Honda
5位	横溝 直輝	KONDO RACING	TOYOTA

※シャシーはローラ、タイヤはブリヂストンワンメイク

【サポートレースウィナー】



F3 第5戦 安田裕信
[ナショナルクラス 山内英輝]



F3 第6戦 カルロ・ヴァン・ダム
[ナショナルクラス 山内英輝]



FCJ 第3戦 千代勝正
第4戦 千代勝正



シブクワ 小林康一

※詳細なレポート・リザルトは以下をご参照ください。

[鈴鹿サーキット公式ウェブサイト](http://www.suzukacircuit.jp/)

<http://www.suzukacircuit.jp/>

[フォーミュラ・ニッポン公式ウェブサイト](http://www.f-nippon.co.jp/)

<http://www.f-nippon.co.jp/>

SUZUKA CIRCUIT

7992. INOU-CHOU, SUZUKA-SHI, MIE 510-0295, JAPAN TEL:059-378-1111 FAX:059-378-8101

TWIN RING MOTEGI

120-1 HIYAMA, MOTEGI-MACHI, HAGA-GUN, TOCHIGI 321-3597, JAPAN TEL:0285-64-0001 FAX:0285-64-0009

TOKYO OFFICE

HONDA YAESU BUILDING 2-6-20, YAESU, CHUO-KU, TOKYO 104-0028, JAPAN TEL:03-3278-0777 FAX:03-3278-0733

イベント&プロモーションシーン1



スピードくじが人気を呼んだオートボックスブース



ノックアウト方式公式予選をよりお楽しみいただけるよう、全車のカラーリングがわかるチェックシートが無料配布されました



ワンセグ対応携帯端末で公式映像やデータをキャッチできるワンセグ実験放送が行われました



Enjoy Hondaステージで華やかに行われたキャンペーンガールオンステージ



VIPスイートご利用のお客さまに井出有治選手、伊沢拓也選手のナビゲートで国際レーシングコースバス走行をお楽しみいただきました



決勝日の「マクドナルド ビットウォーク」中に行われたプライダルパレード



パドックバスをお持ちの方を対象にピット上で実施されたキャンペーンガールフォトセッション



熱戦の余韻さめやらぬコースを開放して行われたフォーミュラ・ニッポン表彰式

SUZUKA CIRCUIT

7992. INOU-CHOU, SUZUKA-SHI, MIE 510-0295, JAPAN TEL:059-378-1111 FAX:059-378-8101

TWIN RING MOTEGI

120-1 HIYAMA, MOTEGI-MACHI, HAGA-GUN, TOCHIGI 321-3597, JAPAN TEL:0285-64-0001 FAX:0285-64-0009

TOKYO OFFICE

HONDA YAESU BUILDING 2-6-20, YAESU, CHUO-KU, TOKYO 104-0028, JAPAN TEL:03-3278-0777 FAX:03-3278-0733

イベント&プロモーションシーン2

自治体・スポンサー・チームをはじめとする関係各位のご協力のもと、さまざまなイベントやファンサービスが実現しました

マクドナルドピットウォーク 協賛:日本マクドナルド株式会社

大人気のピットウォークに日本マクドナルド株式会社様のご協賛をいただき、「マクドナルドピットウォーク」として開催。「ドナルド」も登場して楽しいひとときをお客さまにお過ごしいただきました。



BLUE CROSSグリッドキッズ 協賛:株式会社ナルミヤ・インターナショナル

スターティンググリッドのマシンをエスコートするグリッドボード掲示役の子どもたちに株式会社ナルミヤ・インターナショナル様よりコスチュームのご協賛をいただきました。



マスターズ・オブ・フォーミュラ

往年の名ドライバーたちが迷(?)勝負をくりひろげたマスターズ・オブ・フォーミュラ。優勝した竹内浩典さんから川岸光男・鈴鹿市長にJRP賞10万円が寄付されました。



チームサポーターズシート

おなじみになったチームサポーターズシート。グッズプレゼント、スタンドへの監督・選手訪問や優勝チームサポーターの表彰台下への入場など今回も大きな盛り上がりでした。



SUZUKA CIRCUIT

7992. INOU-CHOU, SUZUKA-SHI, MIE 510-0295, JAPAN TEL:059-378-1111 FAX:059-378-8101

TWIN RING MOTEGI

120-1 HIYAMA, MOTEGI-MACHI, HAGA-GUN, TOCHIGI 321-3597, JAPAN TEL:0285-64-0001 FAX:0285-64-0009

TOKYO OFFICE

HONDA YAESU BUILDING 2-6-20, YAESU, CHUO-KU, TOKYO 104-0028, JAPAN TEL:03-3278-0777 FAX:03-3278-0733

ご協賛各社 ※五十音順・敬称略

【PR・販売ブース等 出展各社】



株式会社オートボックスセブン【PR・販売】
 株式会社シンク【販売】
 株式会社プロ・フィット スポーツ【販売】
 有限会社モトヤマエンタープライズ【販売】

【ピットウォークご協賛社】



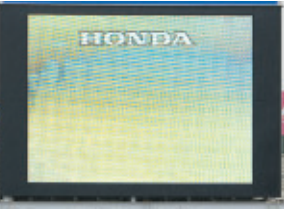
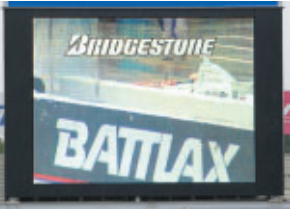
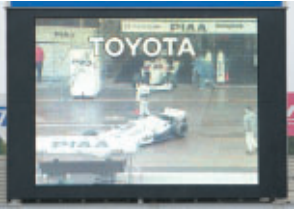
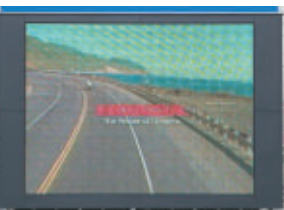
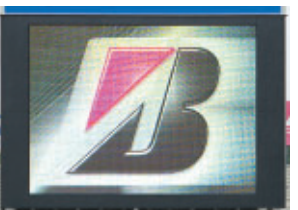
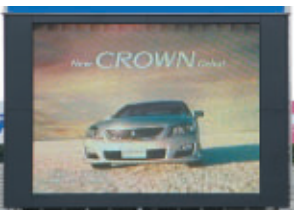
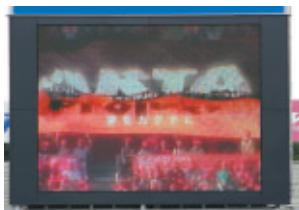
日本マクドナルド株式会社

【ホスピタリティブースご利用各社】



株式会社プリチストン【ピット上・パドック】 株式会社ホンダモーターサイクルジャパン【ピット上】 株式会社インギング【ピット上】

【サーキットビジョンご協賛各社】



株式会社オートボックスセブン トヨタ自動車株式会社 株式会社プリチストン 本田技研工業株式会社

【公式プログラムご協賛各社】



A4 カラー60p 13,000部発行

株式会社ITC
 株式会社アライヘルメット
 株式会社アイデア
 株式会社オートボックスセブン
 カシオ計算機株式会社
 株式会社三推社
 ダンロップファルケンタイヤ株式会社
 トヨタ自動車株式会社
 株式会社二玄社
 本田技研工業株式会社
 株式会社ホンダコムテック
 株式会社プリチストン
 横浜ゴム株式会社

【チームサポーターズシートご協力チーム】



SG team 5ZIGEN
 AUTOBACS RACING TEAM AGURI
 KONDO RACING
 STONEMARKET・BLAAK CERUMO/INGING
 CERUMO/INGING
 TP Checker IMPUL
 TEAM LeMans
 DoCoMo DANDELION
 PIAA NAKAJIMA
 PETRONAS TEAM TOM'S
 LAWSON TEAM IMPUL

SUZUKA CIRCUIT

7992. INOU-CHOU,SUZUKA-SHI,MIE 510-0295,JAPAN TEL:059-378-1111 FAX:059-378-8101

TWIN RING MOTEGI

120-1 HIYAMA,MOTEGI-MACHI,HAGA-GUN,TOCHIGI 321-3597,JAPAN TEL:0285-64-0001 FAX:0285-64-0009

TOKYO OFFICE

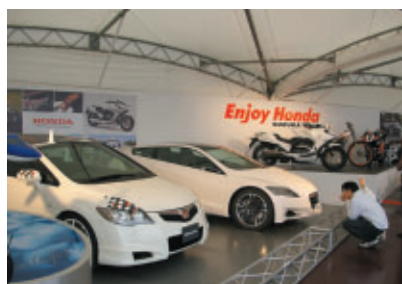
HONDA YAESU BUILDING 2-6-20,YAESU,CHUO-KU,TOKYO 104-0028,JAPAN TEL:03-3278-0777 FAX:03-3278-0733



今大会が行われた週末、「見て、遊んで、体験するHondaの世界」をテーマに開催された「Enjoy Honda 2008」多彩なイベントが園内一円で展開されました



グランプリスクエア(写真)をはじめ、交通教育センターやオートキャンプエリアなど場内でブース・イベントを展開



F1から船外機までHondaの幅広い製品を一堂に展示した「The Power of Dreams」コーナー



歴代のHonda F1マシンを集めた「2009年F1日本GP in 鈴鹿 再開記念コーナー」



初代シビックやMotoGPマシンなどエポックメイキングな歴代のHonda車両を展示



Enjoy Hondaステージではドライバー、ライダーやHondaにゆかりの深い有名人などのトークショーを開催



子どもたちに大人気の「仮面ライダー キバ」ショーや握手会も開催されました



チームMITANIによるトライアルのスーパーテクニックを披露



遊園地内モビステージで行われたASIMOデモンストレーション

SUZUKA CIRCUIT

7992. INOU-CHOU, SUZUKA-SHI, MIE 510-0295, JAPAN TEL:059-378-1111 FAX:059-378-8101

TWIN RING MOTEGI

120-1 HIYAMA, MOTEGI-MACHI, HAGA-GUN, TOCHIGI 321-3597, JAPAN TEL:0285-64-0001 FAX:0285-64-0009

TOKYO OFFICE

HONDA YAESU BUILDING 2-6-20, YAESU, CHUO-KU, TOKYO 104-0028, JAPAN TEL:03-3278-0777 FAX:03-3278-0733



Honda F1コックピット体験 (小学生以下)



SUPER GT仕様NSXコックピット体験



MotoGPマシン搭乗体験



ピット・パドックエリアをご見学いただいた「パドックツアー」



国際レーシングコースをバスで遊覧走行いただきました



低速度衝突体験でシートベルトの重要性をご体感いただいた「シートベルトコンビンサー体験」



お父さん、お母さんといっしょにバイクの基本的な乗り方をマスターできる「親子バイク教室」



自転車で「走る、止まる、曲がる」を楽しく学べる「あやとりい」

SUZUKA CIRCUIT

7992. INOU-CHOU, SUZUKA-SHI, MIE 510-0295, JAPAN TEL:059-378-1111 FAX:059-378-8101

TWIN RING MOTEGI

120-1 HIYAMA, MOTEGI-MACHI, HAGA-GUN, TOCHIGI 321-3597, JAPAN TEL:0285-64-0001 FAX:0285-64-0009

TOKYO OFFICE

HONDA YAESU BUILDING 2-6-20, YAESU, CHUO-KU, TOKYO 104-0028, JAPAN TEL:03-3278-0777 FAX:03-3278-0733



愛犬と楽しめるイベントがいっぱいのHonda Dogワールド
(オートキャンプフィールド)



最終コーナーB2席では愛犬と観戦もできます
写真のお客さまは新名神で兵庫から
※通常時、鈴鹿サーキットではペット同伴での入場はできません



はじめてのミニ耕うん機体験コーナー



電動車椅子(モンバル)試乗体験コーナー



園内5箇所のポイントでスタンプを集めて賞品をゲット!!
Enjoy Hondaクイズラリー



「マクドナルド ビットウォーク」時に行われた
Honda Collection Hallの歴代マシンデモンストレーション走行



「マクドナルドビットウォーク」時に行われた
最新バイク「DN-01」のパレード



土・日のレース終了後にはコースを開放して
「コースウォーク」が行われました

SUZUKA CIRCUIT

7992. INOU-CHOU, SUZUKA-SHI, MIE 510-0295, JAPAN TEL:059-378-1111 FAX:059-378-8101

TWIN RING MOTEGI

120-1 HIYAMA, MOTEGI-MACHI, HAGA-GUN, TOCHIGI 321-3597, JAPAN TEL:0285-64-0001 FAX:0285-64-0009

TOKYO OFFICE

HONDA YAESU BUILDING 2-6-20, YAESU, CHUO-KU, TOKYO 104-0028, JAPAN TEL:03-3278-0777 FAX:03-3278-0733