

MOTEGI SUPER TAIKYU OVAL BATTLE



ツインリンクもてぎ イベントレポート



公式B2ポスター

【イベント概要】

- イベント名：スーパー耐久シリーズ2010 第7戦
もてぎスーパー耐久オーバルバトル
- 日程：2010年11月27日(土)
公式予選・決勝レース
- 主催：エムオースポーツクラブ(M.O.S.C.)
株式会社モビリティランド
- 公認：日本自動車連盟(JAF)
- 後援：茂木町
FM NACK5
- 会場：ツインリンクもてぎスーパースピードウェイ
(一周1.5マイル〈約2.4km〉)
- 天候・動員：11月27日(土) 晴 12.7℃
南南東の風3.2m/s 4,300人
※気象状況は宇都宮地方気象台15:00発表



【メディア概要】

- 取材者数：23媒体57名
- 携帯端末専用：モータースポーツチャンネル
モータースポーツ (i-mode/SoftBank/EZweb公式サイト)
総合情報サイト ラップタイム&順位データを携帯でチェックする「LIVE TIMING」
- 公式サイト：ツインリンクもてぎ公式サイト
<http://www.twinring.jp/>
ツインリンクもてぎ公式モバイルサイト
<http://mobile.twinring.jp/>
スーパー耐久公式ウェブサイト
<http://www.so-net.ne.jp/s-taikyu/>



SUZUKA CIRCUIT

7992. INOU-CHOU,SUZUKA-SHI,MIE 510-0295,JAPAN TEL:059-378-1111 FAX:059-378-8101

TWIN RING MOTEGI

120-1 HIYAMA,MOTEGI-MACHI,HAGA-GUN,TOCHIGI 321-3597,JAPAN TEL:0285-64-0001 FAX:0285-64-0009

TOKYO OFFICE

HONDA YAESU BUILDING 2-6-20,YAESU,CHUO-KU,TOKYO 104-0028,JAPAN TEL:03-3278-0777 FAX:03-3278-0733

シリーズ最終戦は今年も迫力のオーバルバトル!

ツインリンクもてぎスーパースピードウェイを舞台に開催されたスーパー耐久シリーズ最終戦。公式戦となって2年目の今大会もワンデーでの予選、さらに50周×2レース制の決勝と魅力たっぷりの晩秋の一日でした。

各クラス決勝ウィナー

■ ST1クラス (排気量3501cc~)

第1レース	DRIVER	CAR NAME	MAKE	TIRE
	竹内浩典/立川祐路/清水康弘	ART TASTE GT3	PORSCHE	YH
第2レース	竹内浩典/立川祐路/清水康弘	ART TASTE GT3	PORSCHE	YH

■ ST2クラス (2001cc~3500cc 四輪駆動)

第1レース	DRIVER	CAR NAME	MAKE	TIRE
	峰尾恭輔/村田信博/山内英輝	エンドレス・アドバン・コルトスピードX	MITSUBISHI	YH
第2レース	峰尾恭輔/村田信博/山内英輝	エンドレス・アドバン・コルトスピードX	MITSUBISHI	YH

■ ST3クラス (2001cc~3500cc 二輪駆動)

第1レース	DRIVER	CAR NAME	MAKE	TIRE
	長嶋正明/岩崎裕貴/杉林健一	岡部自動車ディクセルIWASAKI RX-7	MAZDA	YH
第2レース	長嶋正明/岩崎裕貴/杉林健一	岡部自動車ディクセルIWASAKI RX-7	MAZDA	YH

■ ST4クラス (~2000cc)

第1レース	DRIVER	CAR NAME	MAKE	TIRE
	塩谷列州/太田侑弥/吉橋孝之	ホンダカーズ東京G/Mインテグラ	Honda	YH
第2レース	塩谷列州/太田侑弥/吉橋孝之	ホンダカーズ東京G/Mインテグラ	Honda	YH

YH：横浜ゴム



ST-1クラス
ART TASTE GT3



ST-2クラス
エンドレス・アドバン・コルトスピードX



ST-3クラス
岡部自動車ディクセルIWASAKI RX-7



ST-4クラス
ホンダカーズ東京G/Mインテグラ

※詳細なレポート・リザルトは以下をご参照ください。

ツインリンクもてぎオフィシャルウェブサイト <http://www.twinring.jp/>

スーパー耐久オフィシャルウェブサイト <http://www.so-net.ne.jp/s-taikyu/>

SUZUKA CIRCUIT

7992. INOU-CHOU,SUZUKA-SHI,MIE 510-0295,JAPAN TEL:059-378-1111 FAX:059-378-8101

TWIN RING MOTEGI

120-1 HIYAMA,MOTEGI-MACHI,HAGA-GUN,TOCHIGI 321-3597,JAPAN TEL:0285-64-0001 FAX:0285-64-0009

TOKYO OFFICE

HONDA YAESU BUILDING 2-6-20,YAESU,CHUO-KU,TOKYO 104-0028,JAPAN TEL:03-3278-0777 FAX:03-3278-0733

イベント&プロモーションシーン 1

スーパー耐久シーズンエンドを飾った一戦は、すっかり恒例となった晩秋の「オーバルバトル」。今回はパドックエリアを小学生以下には無料でご入場いただくなど数々のイベントを気軽にお楽しみいただきました。



大会前日の26日(金)に無料ピットウォークスタイルで行われた公開車検



グランドスタンドプラザ特設ステージではスーパー耐久イメージガールのJUICYミニライブ(写真)やキャンギャルオンステージなどが行われました



レースで働くクルマたちがパドックに展示され、役割説明や実演も行われました



アメリカンモータースポーツマシンがパドックに大集合。迫力のエンジン始動実演(写真)にはお客さまもびっくり



足こぎ式の「ファンカート」走行体験をパドック内特設コースでお楽しみいただきました



第1レースと第2レースの合間にパドック内特設ステージで行われたドライバートークショー



パドック内特設ステージで行われた「キャンペーンガールオンステージ」



インディカーシリーズで活躍する武藤英紀選手がパドック内特設ステージでオーバルレースの魅力語りしました

SUZUKA CIRCUIT

7992. INOU-CHOU,SUZUKA-SHI,MIE 510-0295,JAPAN TEL:059-378-1111 FAX:059-378-8101

TWIN RING MOTEGI

120-1 HIYAMA,MOTEGI-MACHI,HAGA-GUN,TOCHIGI 321-3597,JAPAN TEL:0285-64-0001 FAX:0285-64-0009

TOKYO OFFICE

HONDA YAESU BUILDING 2-6-20,YAESU,CHUO-KU,TOKYO 104-0028,JAPAN TEL:03-3278-0777 FAX:03-3278-0733

イベント&プロモーションシーン 2



先着40名様にお楽しみいただいた「オーバルコースバスツアー」
ガイドの武藤選手がバンクの傾きでご覧の体勢に!



武藤選手には場内実況の解説もつとめていただきました



チーム関係者対抗でスーパースピードウェイを舞台に行われた
「モータースポーツチャンネルwith スーパー耐久mobile賞
スーパー耐久オーバルバトル自転車レース」



「S耐観戦プラン」「S耐満喫プラン」の各プランでご来場いただいた
お客さまを対象としたスーパースピードウェイパレード走行
160台以上の盛況ぶりでした



ふだんは入れないレース運営の中枢を
お客さまにご覧いただいた「コントロールタワー見学ツアー」



第1レースに先がけての「オープニングセレモニー」
各選手がステージ上でコチラとがっちり握手



スタート前の各マシンをエスコートいただいた
「グリッドファミリー」



全スケジュール終了後にコースを開放して行われた
「Thanks! ファイナル」
特設ステージから全選手が声援にこたえました

SUZUKA CIRCUIT

7992. INOU-CHOU,SUZUKA-SHI,MIE 510-0295,JAPAN TEL:059-378-1111 FAX:059-378-8101

TWIN RING MOTEGI

120-1 HIYAMA,MOTEGI-MACHI,HAGA-GUN,TOCHIGI 321-3597,JAPAN TEL:0285-64-0001 FAX:0285-64-0009

TOKYO OFFICE

HONDA YAESU BUILDING 2-6-20,YAESU,CHUO-KU,TOKYO 104-0028,JAPAN TEL:03-3278-0777 FAX:03-3278-0733

ご協賛各社 ※五十音順・敬称略

【公式プログラム】



A4 カラー 20p

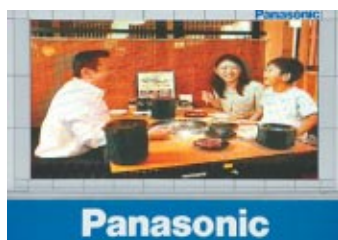
※無料で配布いたしました

※オートバックスグループ各店舗(110店舗)およびタイヤガーデン各店舗(20店舗)でも配布いたしました

本田技研工業株式会社

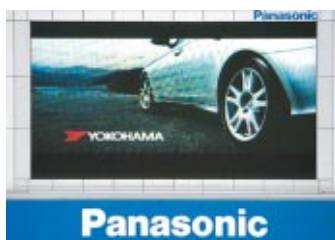
横浜ゴム株式会社

【サーキットビジョンご協賛各社】



Panasonic

株式会社物語コーポレーション



Panasonic

横浜ゴム株式会社

【VIPスイートご利用社】

株式会社アトランティックカーズ

【賞金・賞品ご協賛各社】



いい芳賀いちご夢街道
有限会社大兼製麺工場
株式会社健康体力研究所
スーパー耐久オフィシャルモバイルサイト
株式会社外池酒店
有限会社とん太ファミリー
株式会社パレスコンストラクション
モータースポーツチャンネル
茂木町
株式会社物語コーポレーション
八重山漁業協同組合
ヤマゼンコミュニケーションズ株式会社
ROCHET/POLICE

SUZUKA CIRCUIT

7992. INOU-CHOU,SUZUKA-SHI,MIE 510-0295,JAPAN TEL:059-378-1111 FAX:059-378-8101

TWIN RING MOTEGI

120-1 HIYAMA,MOTEGI-MACHI,HAGA-GUN,TOCHIGI 321-3597,JAPAN TEL:0285-64-0001 FAX:0285-64-0009

TOKYO OFFICE

HONDA YAESU BUILDING 2-6-20,YAESU,CHUO-KU,TOKYO 104-0028,JAPAN TEL:03-3278-0777 FAX:03-3278-0733



グランドスタンドで氣勢を上げていたのはエンドレス応援団



早くも来年の「インディジャパン」(9/18決勝)を
ツインリンクもてぎエンジェルが笑顔でPR



歴代レーシングマシンのステアリングを通じて
Hondaのモノ造りへのこだわりを紹介した
「ステアリングホイール展“挑戦の始まり”」(Honda Collection Hall)



スーパースピードウェイトタイムアタックに挑戦できる
「ドライビングシミュレーター」(ファンファンラボ)

PICK UP 1

地元・芳賀地域の名産である いちごのプロモーションとして、
スーパー耐久オフィシャルステージでのPRタイムや場内一円でのクイズラリーが
展開されました。



PICK UP 2

27日(土)夜、ホテルツインリンクでSTO(スーパー耐久機構)主催によるパーティーが
開催され、チーム、ドライバーのシリーズ表彰はもとよりシリーズに貢献された方々の
表彰(写真右)が行われました。



SUZUKA CIRCUIT

7992. INOU-CHOU, SUZUKA-SHI, MIE 510-0295, JAPAN TEL:059-378-1111 FAX:059-378-8101

TWIN RING MOTEGI

120-1 HIYAMA, MOTEGI-MACHI, HAGA-GUN, TOCHIGI 321-3597, JAPAN TEL:0285-64-0001 FAX:0285-64-0009

TOKYO OFFICE

HONDA YAESU BUILDING 2-6-20, YAESU, CHUO-KU, TOKYO 104-0028, JAPAN TEL:03-3278-0777 FAX:03-3278-0733