

## 鈴鹿サーキット 次世代エネルギーカーイベント開催のご報告

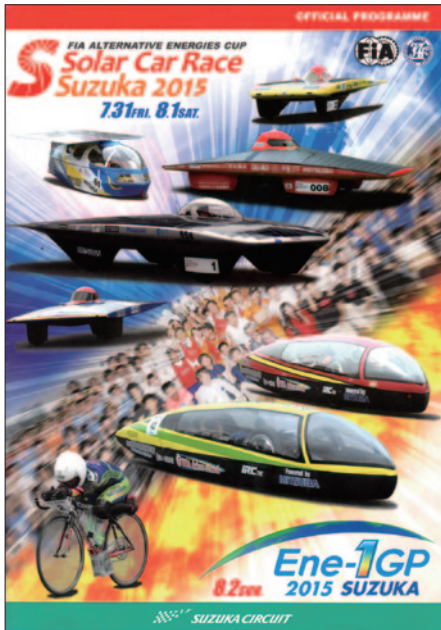


FIA ALTERNATIVE ENERGIES CUP  
ソーラーカーレース鈴鹿2015



2015 Ene-1 GP SUZUKA





公式プログラム(両イベント統合)



## 【イベント概要】

- イベント名称：FIA ALTERNATIVE ENERGIES CUP  
ソーラーカーレース鈴鹿 2015
- 競技格式：国際格式
- 開催日程：2015年7月31日(金) 公式車検/フリー走行  
8月1日(土) 4時間耐久レース決勝  
5時間耐久レース決勝
- 開催クラス：5時間耐久レース  
FIAオリンピック/ドリーム/チャレンジ 計3クラス  
4時間耐久レース  
エンジョイI/エンジョイII 計2クラス
- 主催：株式会社モビリティランド  
一般社団法人日本自動車連盟(JAF)
- 後援：三重県/鈴鹿市/鈴鹿F1日本グランプリ地域活性化協議会/  
一般社団法人鈴鹿市観光協会/鈴鹿商工会議所
- 会場：鈴鹿サーキット 国際レーシングコース フルコース(4輪用:一周5.807km)
- 天候・動員：8月1日(土) 快晴 33.3℃ 東南東の風2.8m/s 9,500人  
※気象状況は津地方気象台15:00発表



ソーラーカーレース鈴鹿2015



## 【イベント概要】

- イベント名称：2015 Ene-1 GP SUZUKA
- 開催日程：2015年8月2日(日)
- 開催種目：KV-40チャレンジ 全国大会  
KV-BIKEチャレンジ全国大会
- 主催：株式会社モビリティランド
- 後援：文部科学省/経済産業省/観光庁/三重県/鈴鹿市/  
鈴鹿F1日本グランプリ地域活性化協議会/  
一般社団法人鈴鹿市観光協会/鈴鹿商工会議所/  
公益社団法人全国工業高等学校校長会/三重県教育委員会
- 会場：鈴鹿サーキット 国際レーシングコース フルコース(4輪用:一周5.807km)  
及び東コース(一周2,243km)
- 天候・動員：8月2日(日) 晴 32.5℃ 東南東の風4.3m/s 12,000人  
※気象状況は津地方気象台15:00発表



2015 Ene-1 GP SUZUKA (KV-40)



2015 Ene-1 GP SUZUKA (KV-BIKE)

## 【オフィシャルパートナー】



パナソニック株式会社



株式会社ミツバ



株式会社第三銀行



株式会社三重銀行

## 【プログラムご協賛各社】

住友電装株式会社

トリナ・ソーラー・ジャパン株式会社

有限会社三鈴印刷

## SUZUKA CIRCUIT

7992. INOU-CHOU,SUZUKA-SHI,MIE 510-0295,JAPAN TEL:059-378-1111 FAX:059-378-8101

## TWIN RING MOTEGI

120-1 HIYAMA,MOTEGI-MACHI,HAGA-GUN,TOCHIGI 321-3597,JAPAN TEL:0285-64-0001 FAX:0285-64-0009

## TOKYO OFFICE

HONDA YAESU BUILDING 2-6-20,YAESU,CHUO-KU,TOKYO 104-0028,JAPAN TEL:03-3278-0777 FAX:03-3278-0733

# 真夏の鈴鹿、静かなる熱き戦いー 「ソーラーカーレース鈴鹿2015」



太陽光エネルギーをソーラーパネルで電気に変換し、モーターによって走行するソーラーカー。F1をはじめ世界の自動車競技を統括するFIA(国際自動車連盟)公認の国際格式競技として、1992年の鈴鹿初開催以来、24回の歴史を誇る伝統の一戦として、今年も真夏の鈴鹿サーキットを舞台に5時間耐久(22台)と4時間耐久(31台)の二つの耐久レースが開催され、静かなる熱戦が展開されました。

## レースレポート

### ■ 5時間耐久(FIAオリンピック…8台/ドリーム…8台/チャレンジ…6台)

FIAが定める国際規格の「FIAオリンピック」、ソーラーパネルの出力制限がない「ドリーム」、ソーラーパネルの出力が800w以下に制限された「チャレンジ」の3クラス混走で行われた5時間耐久は、芦屋大学OBを中心とした新チーム「TEAM RED ZONE」が、ドリームクラスには性能面で一步譲ると言われるFIAオリンピッククラスながらポールポジションを獲得。しかし決勝では速さを見せるもトラブルが多発。2番手スタートの「OSU 大阪産業大学」が安定した走りで4連覇、通算9勝目をあげました。FIAオリンピッククラスは「TEAM RED ZONE」が、チャレンジクラスは「Team MAXSPEED」がそれぞれクラス優勝を果たしました。

	総合	FIAオリンピック	ドリーム	チャレンジ
優勝	OSU 大阪産業大学	TEAM RED ZONE	OSU 大阪産業大学	Team MAXSPEED
2位	TEAM RED ZONE	芦屋大学ソーラーカー部 エイトMONO	静岡ソーラーカークラブ	紀北工業高等学校 ものづくり部柏会
3位	芦屋大学ソーラーカー部 エイトMONO	名古屋工業大学ソーカー部	JTEKT SOLAR CAR TEAM	



総合およびドリームクラス優勝のOSU 大阪産業大学



FIAオリンピッククラスを制したTEAM RED ZONE



チャレンジクラス優勝のTeam MAXSPEED

### ■ 4時間耐久(エンジョイ I …14台/エンジョイ II …18台)

4時間耐久を戦うのは、ソーラーパネルの出力が480w以下の「エンジョイ」クラス。メンバーの5名以上が18歳未満の高校または高等専門学校在学中の生徒で構成されたチームによるIとそれ以外のIIにカテゴライズされています。4連覇中の「平塚工科高校 社会部」(I)がポールポジションから好スタートを決めトップをキープ。しかし、「開成工業」(II)、「オリンパスRS」(II)、さらには予選12番手から「立命館大学EV-Racing+篠塚」が猛追、4台での激しい争いとなりました。しかし一時は5位まで転落した「平塚工科高校 社会部」が残り30分ずついに逆転、総合5連覇、クラス9連覇の快挙を果たしました。

	総合
優勝	平塚工科高校 社会部(エンジョイI)
2位	オリンパスRS(エンジョイII)
3位	Team MIYAKOU(宮崎工業高校)(エンジョイII)



4時間耐久を制した平塚工科高校 社会部



4時間耐久総合2位、エンジョイIIクラス優勝のオリンパスRS

## SUZUKA CIRCUIT

7992. INOU-CHOU,SUZUKA-SHI,MIE 510-0295,JAPAN TEL:059-378-1111 FAX:059-378-8101

## TWIN RING MOTEGI

120-1 HIYAMA,MOTEGI-MACHI,HAGA-GUN,TOCHIGI 321-3597,JAPAN TEL:0285-64-0001 FAX:0285-64-0009

## TOKYO OFFICE

HONDA YAESU BUILDING 2-6-20,YAESU,CHUO-KU,TOKYO 104-0028,JAPAN TEL:03-3278-0777 FAX:03-3278-0733

## ■ 5時間耐久レース (FIAオリンピック)

総合順位	No.	クラス順位	Team	Type	1st Driver	2nd Driver	3rd Driver	Laps	Total Time
2	004	OLYMPIA 1	TEAM RED ZONE	FREEDOM	K.NOMURA	T.MISE		63	5:00'15.069
3	003	OLYMPIA 2	芦屋大学ソーラーカープロジェクトMONO	芦屋 Sky Ace QUAD	K.YASUDA	K.MAEDA	R.NAKASHIMA	63	5:04'22.273
5	006	OLYMPIA 3	名古屋工業大学ソーラーカー部	Horizon Z	H.TANABE	K.WAKITDA		59	5:02'06.514
9	005	OLYMPIA 4	呉港エコデック	KAITON III	A.ARITA	M.TOYAMA		56	5:03'46.766
10	001	OLYMPIA 5	ENEMAX-KAI	ENEMAX-KAI 02	M.NAKAHASHI	Y.MATSUDA	N.MORI	56	5:07'18.076
18	002	OLYMPIA 6	SAT'S	NEXT ZONE Final attack	K.HIRAI	H.MIYAHARA		45	5:00'46.090
21	007	OLYMPIA 7	大阪工業大学 TEAM REGALIA	Iris旭	K.ISHIHARA	Y.TAGUTI	K.TAKAHATA	4	2:28'09.620
22	008	OLYMPIA 8	愛知工科大学ソーラーカー部	AUT-2015	K.MAEDA	K.KANEKO		1	9:00'57.6

Fastest Lap of Race was No.004 TEAM RED ZONE 4'00.354 40/63 86.98km/h

## ■ 5時間耐久レース (ドリーム/チャレンジ)

総合順位	No.	クラス順位	Team	Type	1st Driver	2nd Driver	3rd Driver	Laps	Total Time
1	6	DREAM 1	OSU 大阪産業大学	OSU modelS	A.MIURA	J.MIURA	T.SUDO	66	5:00'54.530
4	2	DREAM 2	静岡ソーラーカークラブ	FALCON	S.BIKKANAVAR	K.OSHIMA		60	5:01'12.245
6	25	CHALLENGE 1	Team MAXSPEED	Flat Out	M.FURUKAWA	Y.SHONO		59	5:02'20.122
7	22	CHALLENGE 2	紀北工業高等学校 ものづくり研究部	KIHOKU SOLAR	K.MIYASHITA	S.NAKAOKA	H.BABA	59	5:02'34.633
8	24	CHALLENGE 3	柏会	武蔵	T.SEKI	T.KIKUMOTO	H.FUKUKITA	58	5:02'23.535
11	8	DREAM 3	JTEKT SOLAR CAR TEAM	Tekton 262s	S.KAWAHARA	Y.UESUGI		55	5:01'00.612
12	23	CHALLENGE 4	堺市立堺高等学校 科学部	SCENCE 715	K.OTA	M.YOSHIDA		55	5:01'15.706
13	21	CHALLENGE 5	TEAM SUNLAKE	SUNLAKE EVO Final Theorem	F.HIRASAWA	K.TAKAHASHI		55	5:05'05.400
14	5	DREAM 4	サレジオ高専 ソーラーカープロジェクト	SALESIO	K.NAKAMURA	K.HIROMOTO	K.FUKUMOTO	54	5:02'58.953
15	1	DREAM 5	アステカレーシングチーム	TABRADI-T (タブラヂ)	K.KOBAYASHI	A.TOMITAKA	H.IZAWA	52	5:02'47.525
16	26	CHALLENGE 6	鈴鹿高専エコカープロジェクト	DEVeL	T.MORIKAWA	K.KAWAI		47	5:01'30.107
17	7	DREAM 6	KAIT ソーラーカープロジェクト	Kait Spirit	K.KIBE	S.KAMEYAMA	N.WATANABE	46	5:00'20.615
19	3	DREAM 7	滋賀職大 SPD	SPD PRO II	H.OKUMURA	T.OKUMURA	Y.YOSHIDA	29	4:18'54.733
20	4	DREAM 8	呉港高等学校	夢創心	N.TAKEDA	M.KUSUMOTO		28	2:37'34.940

## ■ 4時間耐久レース (エンジョイI)

総合順位	No.	クラス順位	Team	Type	1st Driver	2nd Driver	3rd Driver	Laps	Total Time
1	53	ENJOYI 1	平塚工科大学 社会部	平工コンセプト2015	Y.NISHIYAMA	K.HASEGAWA	M.NIKURA	45	4:00'46.674
3	58	ENJOYI 2	Team MIYAKOU(宮崎工業高校)	宮工MT-09	S.YANO	R.YAMASHITA		43	4:03'17.666
5	56	ENJOYI 3	松工ソーラーカーチーム	Diesonne	K.ISHIDA	J.MORI	T.SUGITANI	42	4:03'30.879
11	62	ENJOYI 4	大阪府立堺工科大学ソーラーカー部	N-Phoenix	T.SHIJOI	Y.OOSHITA		38	4:00'48.053
12	55	ENJOYI 5	兵庫県立尼崎工業高等学校	CHALLENGERII	S.NAKAMURA	C.SATO		37	4:01'11.486
15	51	ENJOYI 6	大阪市立生野工業高等学校 機械工作部	Mistral	S.HIROSHIMA	S.MANO		34	4:00'22.189
17	57	ENJOYI 7	伊賀白鳥高校 未来Factory	S.S.Velocity	Y.MISHIMA	F.KITAMURA	Y.SUZUKI	32	3:34'57.321
19	52	ENJOYI 8	神戸高専	FOLLOW	K.YAMADA	Y.AOKI		31	3:39'24.347
22	64	ENJOYI 9	千葉黎明高等学校 工学部	RMCエンタープライズ千葉黎明商作号	G.USAMI	S.AKIBA	R.YAMAGAMI	27	3:40'09.793
25	59	ENJOYI 10	石川県立羽咋工業高等学校 メカトロ部	wintec-零八	R.HATANAKA	K.TANIMOTO	T.HAYASHI	23	4:05'40.623
27	60	ENJOYI 11	今宮工科大学 ソーラー研究部		K.IWAGAKI	K.KURASHINA		16	4:01'30.772
28	54	ENJOYI 12	布施工科大学 省エネルギー自動車研究部	TAKUMA2015	M.FUKUYOSHI	T.FUKUDA		14	1:42'46.451
30	61	ENJOYI 13	起工高 R研	起工高 R研	H.UEHARA	T.HAGIWARA		7	3:42'44.907
31	63	ENJOYI 14	長野高専ソーラーカー研究部	Maxあさひ	S.KEDA	K.KONDO		4	1:08'01.020

Fastest Lap of Race was No. 56 松工ソーラーカーチーム 4'51.640 42/42 71.68km/h

## ■ 4時間耐久レース (エンジョイII)

総合順位	No.	クラス順位	Team	Type	1st Driver	2nd Driver	3rd Driver	Laps	Total Time
2	102	ENJOYII 1	オリンパス RS	ORS-16	H.SEKI	M.KARASAWA		45	4:02'10.005
4	112	ENJOYII 2	立命館大学 EV-Racing + 篠塚	Rits-2015	K.SHINOZUKA	R.MAKINO		42	4:02'28.634
6	111	ENJOYII 3	STEP江東	えこっくる002号	S.IIDA	K.KITA	A.KIKUCHI	42	4:04'04.904
7	114	ENJOYII 4	JAGつくばソーラーカーチーム	SALE EL SOL	S.KITANO	I.TERADA		41	3:59'35.984
8	108	ENJOYII 5	開成工業	Kaisei-03	M.YAMAMOTO	K.SAKAMOTO		40	4:02'47.780
9	106	ENJOYII 6	NSP アステカレーシング	Thon (トッオン)	A.TOMITAKA	K.KOBAYASHI	H.IZAWA	9	4:03'54.556
10	103	ENJOYII 7	和歌山大学ソーラーカープロジェクト	それいけ☆みかん号	S.NAKAO	Y.FURUI		38	3:57'54.915
13	104	ENJOYII 8	山口大学ソーラーカープロジェクト	Verryna200	J.MORIHRO	T.NISHIJIMA		35	4:01'46.300
14	116	ENJOYII 9	熊本大学ソーラーカープロジェクト	CEDECWII	Y.YOSHIKAWA	T.KAI	H.OHASHI	35	4:05'03.684
16	105	ENJOYII 10	香川高専 次世代自動車研究部	はしごちゃん式号機・改	K.YAMAGUCHI	K.SUZUKI		33	4:08'03.532
18	109	ENJOYII 11	中日本自動車短期大学	SUN BIRD X	K.SHIMIZU	T.KUSAKA		32	4:00'00.353
20	115	ENJOYII 12	北陸能開大ソーラーカーチーム	TSURUGI2015	T.NOI	T.KANKE		31	4:07'04.341
21	2113	ENJOYII 13	RitsV	Amel Crown	K.MASAI	I.HOSHINO		28	4:04'39.917
23	101	ENJOYII 14	Team OKINAWA	LEQUION-S	T.KANZATO	S.MIYAZATO	K.ARAKAKI	26	4:03'54.591
24	110	ENJOYII 15	福岡工業大学 ソーラーカープロジェクト	FIT's Z-RR	Y.TADA	M.YANAGISAKO		23	4:01'21.795
26	107	ENJOYII 16	TERRA-SUNS	TSV-9	T.TERAUCHI	T.TERAUCHI	T.KURIBARA	22	4:04'49.623
29	118	ENJOYII 17	ENA	ENA2015	Y.NOJIRI	D.ATA	T.HATTORI	14	3:59'47.844

### SUZUKA CIRCUIT

7992. INOU-CHOU,SUZUKA-SHI,MIE 510-0295,JAPAN TEL:059-378-1111 FAX:059-378-8101

### TWIN RING MOTEGI

120-1 HIYAMA,MOTEGI-MACHI,HAGA-GUN,TOCHIGI 321-3597,JAPAN TEL:0285-64-0001 FAX:0285-64-0009

### TOKYO OFFICE

HONDA YAESU BUILDING 2-6-20,YAESU,CHUO-KU,TOKYO 104-0028,JAPAN TEL:03-3278-0777 FAX:03-3278-0733

# [2015 Ene-1 GP SUZUKA] [KV-40チャレンジ] [KV-BIKEチャレンジ]ともに過去最多エントリー!



5回目を迎えた“環境配慮型次世代エネルギーカーイベント”Ene-1 GP SUZUKA。“ものづくり”と“エネルギーマネジメント”をキーワードに、充電式単三電池(Panasonic製eneloop)40本だけのエネルギー源を用いて、3輪以上の自作マシンで、国際レーシングコースフルコース(5.807km)1周のタイムアタック3回の合計タイムを競う[KV-40チャレンジ]には過去最多の89台がエントリー。そして、自転車をベースとしたマシンで東コース(2.243km)1周のタイムアタック(ONE LAP Time Attack)と1時間の耐久レース(e-kiden1時間ロングディスタンス)の合計獲得ポイントを競う[KV-BIKEチャレンジ]も20台のエントリーを数え、大きな盛り上がりを見せました。

## KV-40チャレンジ 全国大会

[KV-40チャレンジ]のコンセプトは“高校生・大学生によるモビリティを通じたモノづくり甲子園”。若者がクルマと親しみ、エネルギーを考えるきっかけとなる場を提供することで、モノづくり・エコ・次世代エネルギーをリンクさせたモノづくりイベントです。充電式単三電池(Panasonic製eneloop)を動力源としたマシンで国際レーシングコース1周(5.807km)のタイムアタックを3回行い、合計タイムと走行距離で順位を競います。



【対象】 中学生以上

【車体サイズ(各クラス共通)】

全	高	1.8m以下
全	長	3.5m以下
全	幅	1.7m以下
ト	レ	ッド
ホ	イ	ール
	バ	ース
		1m以上

【クラス分け】

KV-1クラス		KV-2クラス	
車両重量制限なし ドライバー重量55kg以上(装備品含む)		車両重量35kg以上 ドライバー重量55kg以上(装備品含む)	
a 一般部門	b 大学・高専・専門学校部門	a 一般部門	b 大学・高専・専門学校部門
c 高等学校部門	d 中学生部門	c 高等学校部門	d 中学生部門

## KV-BIKEチャレンジ 全国大会

2014年より新たに設けられた[KV-BIKEチャレンジ 全国大会]は、充電式単三電池40本(Panasonic製eneloop)を搭載した自転車を基に鈴鹿サーキット東コースを舞台に開催される競技です。1周あたりのラップタイムを競う[ONE LAP Time Attack]と1時間の耐久レース[e-kiden1時間ロングディスタンス]の二種目の合計ポイントで総合順位が決定されます。



【対象】 中学生以上

【クラス分け】

クラスI		クラスII	
車両重量15kg以上 ライダー重量55kg以上(装備品含む)		車両重量15kg以上 ライダー重量50kg以上(装備品含む)	
a.一般部門	b.大学・高専・専門学校部門	c.高等学校部門	d.中学校部門

### SUZUKA CIRCUIT

7992. INOU-CHOU,SUZUKA-SHI,MIE 510-0295,JAPAN TEL:059-378-1111 FAX:059-378-8101

### TWIN RING MOTEGI

120-1 HIYAMA,MOTEGI-MACHI,HAGA-GUN,TOCHIGI 321-3597,JAPAN TEL:0285-64-0001 FAX:0285-64-0009

### TOKYO OFFICE

HONDA YAESU BUILDING 2-6-20,YAESU,CHUO-KU,TOKYO 104-0028,JAPAN TEL:03-3278-0777 FAX:03-3278-0733

## 「KV-40チャレンジ 全国大会」はTeam BIZONが4年ぶり2度目の総合優勝!

5回目の開催となるKV-40チャレンジ全国大会。過去4回の大会はすべて異なるチームが優勝しており、今回もその強豪4チームの争いと目される中、「チーム“ヨイショット”ミツバ」(2012年優勝)がパンク、「東郷アヒルエコパレーシング」(2013年優勝)もタイムを伸ばせず脱落。昨年優勝の「長野県飯田OIDE長姫高校 原動機部」と2011年優勝の「Team BIZON(当時のチーム名は「四十雀」)」の一騎打ちとなりました。2回目までのタイムアタックで約15秒のリードタイムを得た「Team BIZON」が3回目でもさらに差を広げ、4年ぶりに大会史上初の2度目の総合優勝を飾りました。



総合とKV-1クラス優勝のTeam BIZON



KV-2クラス優勝の長野県OIDE長姫高校 原動機部



ダンロップコーナー手前7.8%上り勾配に挑むKV-40マシン

## 「KV-BIKEチャレンジ 全国大会」はモーターメーカー、ミツバの社内チームが2連覇!

2年目となる「KV-BIKEチャレンジ 全国大会」には昨年を上回る20チームが参加。Ene-1 GPで多くのチームが使うモーターメーカー、ミツバの社内チーム「ミツバイク」が昨年に引き続き「ONE LAP Time Attack」、さらに「e-kiden1時間ロングディスタンス」でも圧倒的な速さで完全制覇。2年連続のパーフェクトウインを成し遂げました。



2連覇を果たした「ミツバイク」



中学生部門優勝、総合でも3位に食い込んだ地元の「チーム白子中」



「e-kiden1時間ロングディスタンス」のスタートシーン

## 三重大と台湾・南台科技大学のコラボチームは総合10位!

三重大と台湾の南台科技大学のコラボチーム「日台之翼 Ene-1 Team」が、KV-1クラスに参戦しました。株式会社モビリティランドがライセンスを提供し、来年1月に台湾・高雄市にミニチュア版鈴鹿サーキットを併設するショッピングモールをオープンさせる予定の大魯閣(タロコ)グループの協賛を得てのチャレンジです。

3月にプロジェクトが正式スタート、二大学の共同開発を経て完成したマシンは6月の試走会で初走行。そこで得たノウハウを活かし、またトラブルを改善して大会に臨み、無事完走を果たしてクラス6位、総合10位の成績を残しました。



「日台之翼 Ene-1 Team」マシン



「日台之翼Ene-1 Team」のメンバー



三重県知事 鈴木英敬氏のエールの言葉が入ったヘルメット

### SUZUKA CIRCUIT

7992. INOU-CHOU,SUZUKA-SHI,MIE 510-0295,JAPAN TEL:059-378-1111 FAX:059-378-8101

### TWIN RING MOTEGI

120-1 HIYAMA,MOTEGI-MACHI,HAGA-GUN,TOCHIGI 321-3597,JAPAN TEL:0285-64-0001 FAX:0285-64-0009

### TOKYO OFFICE

HONDA YAESU BUILDING 2-6-20,YAESU,CHUO-KU,TOKYO 104-0028,JAPAN TEL:03-3278-0777 FAX:03-3278-0733

# KV-40チャレンジ 全国大会 リザルト



a=一般部門 b=大学、高専、専門学校部門 c=高等学校部門 d=中学生部門

総合順位	No.	クラス順位	Team	1st Driver	2nd Driver	Total Time	1st Sess.	2nd Sess.	3rd Sess.
1	2	KV-1a 1	TeamBIZON	小堀 義明		18'27.310	6'04.008	6'05.167	6'18.135
2	1	KV-1c 1	長野県飯田OIDE長短高校 原動機部	中山 天斗		18'44.791	6'12.958	6'10.023	6'21.810
3	9	KV-1a 2	東郷アヒルエコパレージング	坂田 華志	石田 守良	20'02.457	7'08.543	6'40.350	6'13.564
4	86	KV-2c 1	長野県飯田OIDE長短高校 原動機部	田中 寛人		20'49.087	6'44.775	6'49.464	7'14.848
5	11	KV-1a 3	team EVF	大田 健太		20'53.269	6'51.238	7'06.806	6'55.225
6	8	KV-1a 4	404eeco-run/mk	川崎 真代		21'11.510	6'45.953	7'45.114	6'40.443
7	18	KV-1a 5	MCJ70	石川 友貴		23'05.246	7'07.785	7'53.692	8'03.769
8	35	KV-1c 2	市立開成高等学校 3	加藤 雅之		23'53.349	7'42.050	8'11.967	7'59.332
9	25	KV-1b 1	大阪産業大学新エネルギー部P/Jα	浜口 賢守		24'35.965	7'58.600	8'16.623	8'20.742
10	21	KV-1a 6	日台之翼 Ene-1 Team	笹岡 亮佑	山中 玄樹	25'03.636	8'33.119	8'01.473	8'29.044
11	61	KV-1c 3	大阪府立佐野工科高等学校	阿南 友輝	西尾 光司	25'32.296	8'33.740	8'15.524	8'43.032
12	29	KV-1b 2	金沢工業高等学校	石井 陸人	上木 優人	26'06.997	8'45.755	8'20.367	9'00.875
13	38	KV-1c 4	福岡市立博多工業高等学校Aチーム	堀路 流石		27'06.854	9'21.971	8'26.937	9'17.946
14	6	KV-1a 7	木本工作所	坂田 文哉		27'31.339	8'47.036	9'27.361	9'16.942
15	31	KV-1b 3	法政大学機械研究会	大場 渉		27'45.318	8'40.271	9'01.842	10'03.205
16	39	KV-1c 5	福岡市立博多工業高等学校Bチーム	首藤 稀星		28'32.567	7'51.034	8'42.247	11'59.286
17	80	KV-2b 1	長野県 HElios	上野 晃嗣		29'07.180	9'47.249	10'49.254	8'30.677
18	7	KV-1a 8	EcoTec-Ikuno	倉成 駿介	多田 博紀	30'10.860	9'40.506	11'36.053	8'54.301
19	45	KV-1c 6	鳥取県立鳥取工業高等学校 技術研究部	谷本 貴誠	平山 隼輝	36'30.520	11'50.876	12'12.799	12'26.845
20	56	KV-1c 7	伊勢工業高校 機械部	中村 遼哉	池田 翔馬	36'31.287	11'53.464	11'42.253	12'55.570
21	14	KV-1a 9	中日本自動車短期大学	黒木 雄大		37'24.366	11'35.866	13'01.701	12'46.799
22	79	KV-2b 2	長野高専 つばめ	橋場 美央		37'30.557	12'00.596	14'50.532	10'39.429
23	84	KV-2c 2	堺市立堺高等学校 科学部	寺島 大地	メダスアディ	38'04.014	13'20.118	12'15.480	12'28.416
24	43	KV-1c 8	大阪府立東淀工業高等学校 技術研究部	今西 純士	住田 大地	38'59.722	10'25.190	17'37.921	10'56.611
25	72	KV-2a 1	Team Bishamon	前川 領		39'42.137	12'45.029	12'48.303	14'08.805
26	32	KV-1b 4	ホンダテクニカルカレッジ関東	田村 健一		40'05.794	14'14.650	13'23.339	12'27.605
27	37	KV-1c 9	Aichi豊田工高 生産技術部	角谷 優人		42'37.930	16'19.722	13'27.339	12'50.869
28	85	KV-2c 3	大阪府立堺工科高等学校 自動車部	田代 瑛	青木 一輝	47'13.845	14'16.665	18'25.447	14'31.733
29	73	KV-2a 2	東富士エコーン同好会	榊原 大地		50'51.239	16'01.777	16'38.513	18'10.949
30	28	KV-1b 5	HIT-EV	大西 宏樹	松井 貴博	54'07.869	17'10.434	20'48.526	16'08.909
31	52	KV-1c 10	高知県立高知工業高等学校自動車部α	刈谷 裕也	柳本 卓也	1'02'29.793	16'33.733	17'29.058	28'27.002
32	74	KV-2a 3	夢の車工場	袴田 貴	伊藤 豊大	1'04'38.641	23'34.118	21'31.238	19'33.285
33	82	KV-2c 4	大阪市立都島工業高等学校 TEAM A	池崎 晋		1'08'02.578	38'48.063	15'55.368	13'19.147
34	83	KV-2c 5	大阪市立都島工業高等学校 TEAM B	山本 悠人		1'09'20.555	29'45.747	20'21.242	19'13.566
35	65	KV-1d 1	三重県中学生Ene1プロジェクトwhite	川島 一斗	三橋 一輝	1'11'08.364	26'49.279	26'29.942	17'49.143
36	87	KV-2c 6	奈良朱雀高等学校 機械研究部	井上 将平	上田 友博	1'20'34.637	24'12.759	28'08.557	28'13.321
37	48	KV-1c 11	岐阜第一高等学校 課題研究EVエコーン班	牛嶋 康晃	廣瀬 勇輝	1'21'28.139	27'46.364	26'40.498	27'01.277
38	27	KV-1b 6	とよこうWorks	長田 真尚		14'52.830	18'50.746	5400m	
39	46	KV-1c 12	富山工業高等学校	吉田 悠太	中田 拓海	16'32.587	18'25.06	5400m	
40	15	KV-1a 10	ちーむSBR	大野 貴		7'06.576	7'04.233	5000m	
41	5	KV-1a 11	チームテクノ	神山 真一	竹内 源一	17'18.509	19'00.021	5000m	
42	34	KV-1b 7	ホンダテクニカルカレッジ関西 EV同好会	山本 晋司	高崎 悟	21'52.355	19'55.543	4000m	
43	59	KV-1c 13	愛知県立豊橋工業高等学校	小山 三太		11'30.374	12'07.631	3400m	
44	77	KV-2b 3	うどん高専 次世代自動車研究部	山本 優人	橋 恒輝	28'18.268	26'11.414	3400m	
45	57	KV-1c 14	松工 ソーラーカーチーム	石田 健登	森 准平	16'42.883	12'02.249	3200m	
46	50	KV-1c 15	森名工業高校 3年4組課題研究	伊藤 隆史		17'20.386	20'36.546	3000m	
47	66	KV-1d 2	三重県中学生Ene1プロジェクトzero1	濱口 裕輝	森下 温斗	11'54.234	13'13.701	2000m	
48	53	KV-1c 16	高知県立高知工業高等学校自動車部β	山崎 蓮	山本 大輝	14'13.788	18'15.421	2000m	
49	22	KV-1b 8	長野県工科短大Z	高木 一弥		9'14.706	11'12.380	1800m	
50	30	KV-1b 9	滋賀職能大	茶木 翔也	山井 琢矢	17'08.964	20'17.615	1800m	
51	12	KV-1a 12	隼	岡田 雅代志	岡田 裕子	21'15.452	27'50.840	1800m	
52	55	KV-1c 17	石川県立七尾東雲高等学校 2	浦畑 寛	東 豊之	29'33.294	28'38.267	1800m	
53	75	KV-2a 4	openstar with Prince	高市 哲	野田 浩史	24'18.226	18'19.014	1600m	
54	60	KV-1c 18	愛知県立豊橋工業高等学校	中川 雄貴		13'00.151	12'39.918	1200m	
55	90	KV-2c 7	愛知県立三谷水産高等学校 機関部	佐藤 桂香	加藤 真弓	20'15.633	17'44.558	1200m	
56	44	KV-1c 19	三重県立津工業高等学校 機械研究部	前田 晴哉	越後 翔矢	18'43.425	21'40.007	1000m	
57	93	KV-2d 1	三重県中学生Ene1プロジェクトblue	長谷川 諒	丸尾 啓斗	17'39.334	35'44.614	1000m	
58	78	KV-2b 4	大阪産業大学新エネルギー部P/Jβ	林 洋光		8'22.149	7'48.742	800m	
59	19	KV-1a 13	鈴鹿高専 電気電子工学科	門脇 昌紀		13'29.389	15'16.685	800m	
60	71	KV-2a 5	忍者マスカルボーネ	金森 貴志		20'48.135	23'05.701	800m	
61	42	KV-1c 20	大阪市立生野工業高等学校 機械工作部	金丸 凛	高橋 大樹	16'22.100	24'12.727		
62	4	KV-1a 14	大庄おもしろ広場	荒木 晋海		31'19.080	35'40.051		
63	49	KV-1c 21	E-8 東淀	北嶋 希望	川上 翼	20'34.327	5400m	15'46.705	
64	47	KV-1c 22	大阪府立布施工科高等学校	高見 歩武		9'06.521	2800m	9'51.576	
65	3	KV-1a 15	大庄おもしろ広場	川西 英稔		34'20.61	2000m	1200m	
66	41	KV-1c 23	愛知県立豊橋工業高等学校化学工学科	杉本 凌磨	鈴木 大芽	18'55.862	1800m		
67	54	KV-1c 24	石川県立七尾東雲高等学校 1	田村 もえ	金登 将輝	48'44.448	1600m		
68	58	KV-1c 25	愛知県立刈谷工業高等学校	富山 健太	小野 輝平	16'12.067	1200m	15'50.170	
69	94	KV-2d 2	三重県中学生Ene1プロジェクトbloc	藤岡 光輝	保田 馨	29'07.606	1200m	37'54.653	
70	89	KV-2c 8	王寺工業 TEAM 無線	古川 和樹	中島 翔馬	17'44.169	1000m	16'39.850	
71	33	KV-1b 10	octえこらん部	奥田 貴之		51'05.248			
72	16	KV-1a 16	チーム "ヨイショット!" ミツバ	蛭間 洋明		5600m	6'11.850'	6'30.429	
72	23	KV-1b 11	鈴鹿高専エコープロジェクト	河合 晃毅	森川 智裕	5600m	7'53.981'	5600m	
72	81	KV-2c 9	市立開成高等学校 2	太田 楓万		5600m	9'33.457'	13'49.578	
75	26	KV-1b 2	北陸能開大 Team-KV	江本 拓末	安居 翼	3200m	800m'	32'46.965	
76	63	KV-1d 3	信大附属長野中 技術部 Aチーム	大日方 将人	土屋 佑太	3000m	39'30.320'	7'04.569	
77	40	KV-1c 26	team宮工 (宮崎工業高校)	日高 敦拓	日高 健太	2800m	7'36.418'	4800m	
78	36	KV-1c 27	大阪府立茨木工科高等学校 機械研究部	野口 雄介		1800m		1200m	
78	51	KV-1c 28	金沢市立工業高等学校 オーシャンズT	生田 祐樹	前川 凌太	1800m	1800m'	1800m	
80	64	KV-1d 4	信大附属長野中 技術部 Bチーム	小林 恵大	木原 慎太郎	1600m		8'56.324	
81	62	KV-1c 29	紀北工業高校 ものづくり研究部	森本 理加		1200m	7'42.075'	1000m	
81	92	KV-2d 3	三重県中学生Ene1プロジェクトred	岡田 颯太	山中 勇輝	1200m			
83	24	KV-1b 13	NAGOYA KOUGAKUJIN	才田 貴之	市村 直人	1000m	1800m'		
84	17	KV-1a 17	TEAM-BINBO	池谷 就一					
*13		KV-1a	PROJECT MONO ◇ TTDC	山田 晃史	新井 英行		400m	9'45.368'	7'00.851

\*No.13 電池交換により賞典外参加とした。

▲ 抽籤

No.39 競技結果に4分加算した。(2015 Ene-1GP SUZUKA KV-40 Challenge 全国大会 特別規則第3章第6項3) (ドラッグ-最低重量) 違反)

No.14 競技結果に1分加算した。(2015 Ene-1GP SUZUKA KV-40 Challenge 全国大会 特別規則第3章第6項3) (ドラッグ-最低重量) 違反)

## SUZUKA CIRCUIT

7992. INOU-CHOU,SUZUKA-SHI,MIE 510-0295,JAPAN TEL:059-378-1111 FAX:059-378-8101

## TWIN RING MOTEGI

120-1 HIYAMA,MOTEGI-MACHI,HAGA-GUN,TOCHIGI 321-3597,JAPAN TEL:0285-64-0001 FAX:0285-64-0009

## TOKYO OFFICE

HONDA YAESU BUILDING 2-6-20,YAESU,CHUO-KU,TOKYO 104-0028,JAPAN TEL:03-3278-0777 FAX:03-3278-0733

# KV-BIKE 全国大会 リザルト



a=一般部門 b=大学、高専、専門学校部門 c=高等学校部門 d=中学生部門

総合順位	No.	クラス順位	Team	Type	1st Rider	2nd Rider	ONE LAPタイムアタック		e-kiden60分		Total Point	
							Time	Point	Laps	Time		Point
1	1	a 1	ミツバイク	ミツバイクVer.2	磯村 翼		4'24.505	20	8	1:00'48.952	30	50
2	9	b 1	弓削商船高専 M5	しまなみ号	岡田 一真		6'44.602	18	7	1:04'16.432	25	43
3	18	d 1	チーム白子中	レッド・70-	直江 百合香	直江 愛実	6'26.418	19	7	1:08'16.734	18	37
4	5	a 2	JO-KET	城号機	青木 光子	後藤 寛章	6'47.835	17	6	1:03'58.460	15	32
5	6	a 3	ARP ちびT EV-BIKE部	Specialized EV 2015	浅井 充		7'01.671	15	6	1:02'06.780	16	31
6	20	d 2	JSガールズ	JS-CATS	富澤 萌衣	諸星 美紀	7'08.156	14	6	1:06'32.786	12	26
7	11	c 1	富山工業高校 D-Team	富山D-BIKE	黒崎 伸太郎	清水 理久	8'22.383	5	7	1:08'01.637	20	25
8	14	d 3	チーム桑名 (KPRO)	Powered by KPRO 1号	川井 健太郎	高橋 佳篤	7'46.690	11	6	1:04'11.320	14	25
9	4	a 4	モモゾー	義式号機	飯田 大祐	桜庭 孝仁	6'56.311	16	5	1:00'18.863	8	24
10	17	d 4	DISCOVERY KUMANO	KAB42	若山 陽向	平嶋 大雅	8'14.172	7	6	1:05'41.105	13	20
11	10	c 2	富山県立魚津工業高等学校電気工学部	KV-R TYPE X	古川 開斗	渡辺 一哉	8'09.721	9	6	1:07'09.218	11	20
12	19	d 5	チーム大井	スイゼー	日下 歩	吉村 佑汰	7'51.648	10	6	1:07'23.077	10	20
13	16	a 5	U-No16	シャトル	鶴瀬 太郎		7'30.520	13	5	1:00'26.806	7	20
14	12	c 3	鳥取県立鳥取工業高等学校 技術研究部	GIKEN Bike	谷本 真淑	岸田 拓也	7'37.500	12	6	57'51.534	4	16
15	2	a 6	世界適合	世界適合 かしわっし1号車	荒井 理	人見 貴也	10'28.956	4	6	1:07'39.040	9	13
16	15	d 6	チーム桑名 (KV-BIKE)	Powered by KPRO 2号	杉野 里可子	中易 美月	8'11.985	8	5	1:06'21.107	5	13
17	3	a 7	TAKEDARacingProject	TRP-01	吉田 晋也	橋 知志	8'18.066	9	5	1:00'58.658	6	12
18	13	c 4	愛知県立豊橋工業高等学校	なんでえ?	水元 尚輝	大武 匠	10'56.601	3	4	56'10.572	3	6
19	8	b 2	OCT えこらん部	OCNT号	高橋 史明		計測できず	0		D.N.S		0



## SUZUKA CIRCUIT

7992. INOU-CHOU,SUZUKA-SHI,MIE 510-0295,JAPAN TEL:059-378-1111 FAX:059-378-8101

## TWIN RING MOTEGI

120-1 HIYAMA,MOTEGI-MACHI,HAGA-GUN,TOCHIGI 321-3597,JAPAN TEL:0285-64-0001 FAX:0285-64-0009

## TOKYO OFFICE

HONDA YAESU BUILDING 2-6-20,YAESU,CHUO-KU,TOKYO 104-0028,JAPAN TEL:03-3278-0777 FAX:03-3278-0733





Panasonic製オリジナル電池キットを使った「パナソニック手づくり乾電池教室」(2日 ピットビル2Fホスピタリティラウンジ)。



自分の描いたイラストがぬいぐるみに! パナソニック「eneloop」発売10周年記念キャンペーンが実施されました(2日 ピットビル2Fホスピタリティラウンジ)。



多くのチームが使用するミツバ製品が展示・紹介されたミツバブース(31~2日 パドック)。



笑顔のミツバスタッフ(31~2日 パドック)。



「トリナ・ソーラー賞」のIBCセルモジュールが展示されたトリナ・ソーラーブース(31, 1日 パドック)。



アーテック・ブロックを使って電池で動くロボットを作ろう! プログラミングにも挑戦いただいた「アーテック・ブロックロボット体験教室」(2日 ピットビル2Fホスピタリティラウンジ)。



大会パートナー各社様におくつろぎいただいた「パートナーラウンジ」(2日 ピットビル2Fホスピタリティラウンジ)。



ピットビル2階ホスピタリティラウンジの一部を休憩エリアとして開放、快適に競技観戦しながらクールダウンしていただきました(31~2日)。

## SUZUKA CIRCUIT

7992. INOU-CHOU, SUZUKA-SHI, MIE 510-0295, JAPAN TEL:059-378-1111 FAX:059-378-8101

## TWIN RING MOTEGI

120-1 HIYAMA, MOTEGI-MACHI, HAGA-GUN, TOCHIGI 321-3597, JAPAN TEL:0285-64-0001 FAX:0285-64-0009

## TOKYO OFFICE

HONDA YAESU BUILDING 2-6-20, YAESU, CHUO-KU, TOKYO 104-0028, JAPAN TEL:03-3278-0777 FAX:03-3278-0733



「2015 Ene-1 GP SUZUKA」では、競技開始前にコースを開放、歩いて下見を行っていただきました(2日)。



「2015 Ene-1 GP SUZUKA」の競技を間近に観られる「激感エリア」。最難関のダンロップコーナーには多くのギャラリーがつかめました。



大会期間を通じて競技の様相がUSTREAMで配信されました(31~2日)。



強敵を退け「ソーラーカーレース鈴鹿2015」5時間耐久レース総合優勝の原動力となったのは、全日本F3選手権で活躍する三浦愛選手(右)と兄の純選手(1日)。



「ソーラーカーレース鈴鹿2015」4時間耐久レースに参加した国際的ラードライバー 篠塚建次郎選手。「立命館大学EV-Racing+篠塚」のドライバーとして、自らのステントを終えての笑顔(1日)。



鈴鹿市立白子中学校「チーム白子中」。ピットイン時にはチーム全員がうちわでマシンを“冷却”。これが功を奏して(?)堂々のKV-BIKE総合3位(2日)。



アーテック社の3Dブロックを用いて、鈴鹿市の白子幼稚園の園児達が組み立てたKV-40マシン。



「2015 Ene-1 GP SUZUKA」表彰式の後に行われた集合写真。来年も鈴鹿でお会いしましょう!

## SUZUKA CIRCUIT

7992. INOU-CHOU,SUZUKA-SHI,MIE 510-0295,JAPAN TEL:059-378-1111 FAX:059-378-8101

## TWIN RING MOTEGI

120-1 HIYAMA,MOTEGI-MACHI,HAGA-GUN,TOCHIGI 321-3597,JAPAN TEL:0285-64-0001 FAX:0285-64-0009

## TOKYO OFFICE

HONDA YAESU BUILDING 2-6-20,YAESU,CHUO-KU,TOKYO 104-0028,JAPAN TEL:03-3278-0777 FAX:03-3278-0733

【公式プログラムご協賛各社】



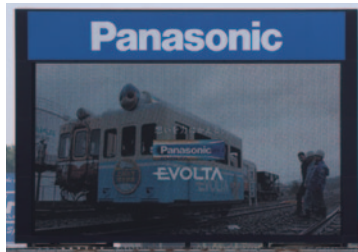
A4 カラー 40p

住友電装株式会社  
株式会社第三銀行

パナソニック株式会社  
株式会社三重銀行

有限会社三鈴印刷  
株式会社ミツバ

【サーキットビジョンご協賛各社】



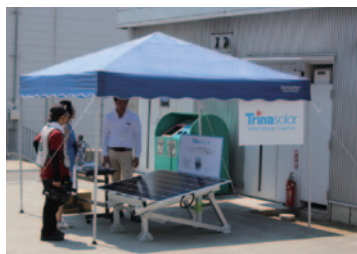
株式会社第三銀行  
パナソニック株式会社

【スポット看板ご掲出社】



株式会社ミツバ

【PRブースご出展社】



トリナ・ソーラー・ジャパン株式会社



株式会社ミツバ

SUZUKA CIRCUIT

7992. INOU-CHOU,SUZUKA-SHI,MIE 510-0295,JAPAN TEL:059-378-1111 FAX:059-378-8101

TWIN RING MOTEGI

120-1 HIYAMA,MOTEGI-MACHI,HAGA-GUN,TOCHIGI 321-3597,JAPAN TEL:0285-64-0001 FAX:0285-64-0009

TOKYO OFFICE

HONDA YAESU BUILDING 2-6-20,YAESU,CHUO-KU,TOKYO 104-0028,JAPAN TEL:03-3278-0777 FAX:03-3278-0733



【賞金ご協賛】



株式会社ミツバ

■ 5時間耐久レース

	オリンピック	ドリーム	チャレンジ
1位	50,000円	50,000円	50,000円
2位	30,000円	30,000円	30,000円
3位	10,000円	10,000円	10,000円

■ 4時間耐久レース

	エンジョイⅠ	エンジョイⅡ
1位	50,000円	50,000円
2位	30,000円	30,000円
3位	10,000円	10,000円

【副賞ご協賛】



パナソニック株式会社

■ 4時間耐久レース

	エンジョイⅠ
1位	ポータブルカーナビゲーション
2位	ウェアラブルカメラ
3位	ICレコーダー



トリナ・ソーラー・ジャパン株式会社

4時間耐久レース エンジョイⅠおよび  
5時間耐久レース参加チームの中から  
革新性・独創性に優れた各3チームに  
IBCセルモジュールを贈呈



【賞金ご協賛】



株式会社ミツバ

	KV-1(総合)	KV-2(総合)	KV-BIKE(クラスⅠ)	KV-BIKE(クラスⅡ)
1位	50,000円	50,000円	30,000円	30,000円
2位	30,000円	30,000円	20,000円	20,000円
3位	10,000円	10,000円	10,000円	10,000円

【副賞ご協賛】



パナソニック株式会社

KV-1(総合)、KV-2(総合)、  
KV-BIKE(クラスⅠ)、KV-BIKE(クラスⅡ)

1位	デジタルビデオカメラ
2位	ポータブルカーナビゲーション
3位	ウェアラブルカメラ



株式会社ミツバ

■ KV-40  
高校生特別賞(KV-1、KV-2)、  
技術賞、デザイン賞  
■ KV-BIKE  
技術賞、デザイン賞  
各1台に組立式モーターキット

【参加賞】

パナソニック株式会社

全チームにICレコーダー

SUZUKA CIRCUIT

7992. INOU-CHOU,SUZUKA-SHI,MIE 510-0295,JAPAN TEL:059-378-1111 FAX:059-378-8101

TWIN RING MOTEGI

120-1 HIYAMA,MOTEGI-MACHI,HAGA-GUN,TOCHIGI 321-3597,JAPAN TEL:0285-64-0001 FAX:0285-64-0009

TOKYO OFFICE

HONDA YAESU BUILDING 2-6-20,YAESU,CHUO-KU,TOKYO 104-0028,JAPAN TEL:03-3278-0777 FAX:03-3278-0733

鈴鹿サーキット・ツインリンクもてぎを支えていただいている  
年間ご協賛パートナー各社様 ※五十音順・敬称略



※企業名での五十音順/敬称略 ※2015年8月15日現在

SUZUKA CIRCUIT

7992. INOU-CHOU,SUZUKA-SHI,MIE 510-0295,JAPAN TEL:059-378-1111 FAX:059-378-8101

TWIN RING MOTEGI

120-1 HIYAMA,MOTEGI-MACHI,HAGA-GUN,TOCHIGI 321-3597,JAPAN TEL:0285-64-0001 FAX:0285-64-0009

TOKYO OFFICE

HONDA YAESU BUILDING 2-6-20,YAESU,CHUO-KU,TOKYO 104-0028,JAPAN TEL:03-3278-0777 FAX:03-3278-0733